

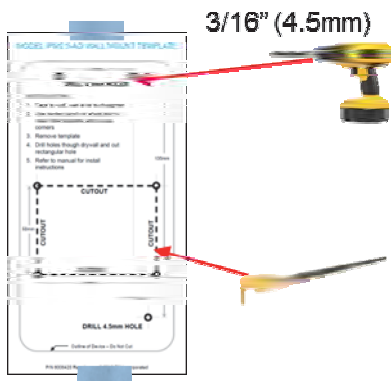
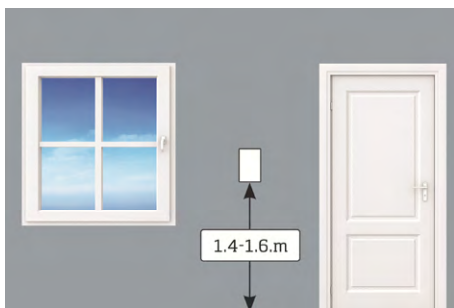
快速入门指南

AIRASSURE™ 室内 PM2.5

在线监测仪

MODEL IPM2.5-AD

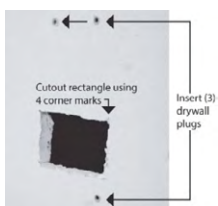
1. 墙壁钻孔准备



2. 安装监测仪



无壁板



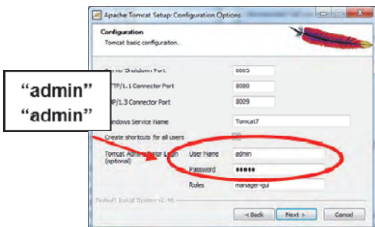
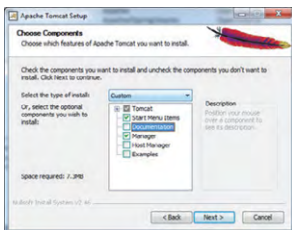
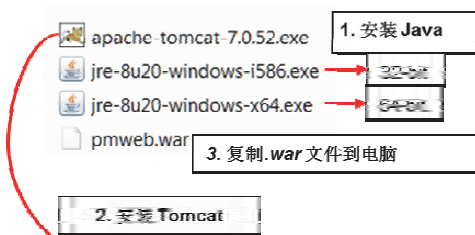
有壁板



3. 安装网络应用程序 Java[®], Tomcat[™] 以及 AirAssure Web

下载并打开安装包.

www.tsi.com/airassure-get-started



4. 打开 Tomcat™ 应用程序管理器界面

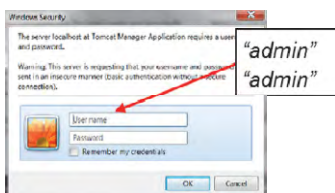
a. 打开网络浏览器

http://localhost:8080:manager

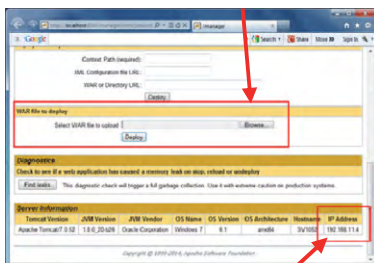
或

http://IPADDRESS:8080/manager

“IPADDRESS” = 服务器地址.

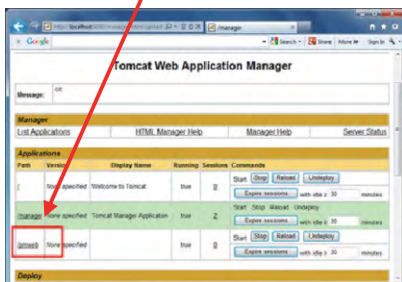


b. 浏览选择 pmweb.war



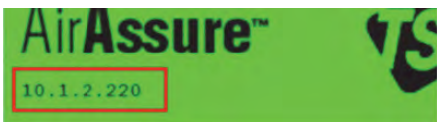
c. 记录 Tomcat 服务器 IP 地址

d. 点击 /AirAssure Web 打开应用程序

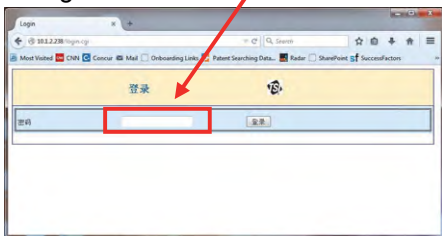


5. AirAssure 监测仪 IP 地址 配置

- 将仪器连接 24V 电源 并且与以太网连接。
- 记录 IP 地址



- 打开电脑网络浏览器，输入 AirAssure IP 地址，连接至相同的网络。
- 将监测仪的**序列号**作为密码输入并点击“Login”（登陆）。

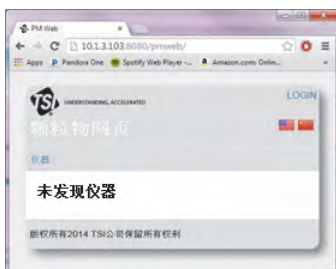


- 输入 Tomcat 服务器 IP 地址。
- 点击 **Submit Changes**（提交更改）和 **Apply Changes**（应用更改）来重启仪器。



- 重复以上步骤配置，对每一台仪器完成配置。

- h. 刷新或重新打开 AirAssure Web 网络应用程序查看每一个监测仪。



- i. 等待 5 分钟，每一个配置好的监测仪将出现在 PM 网络应用程序上并刷新网页。



UNDERSTANDING, ACCELERATED

TSI Incorporated – 更多的信息请访问我们的网页 www.tsi.com

USA Tel: +1 800 874 2811
UK Tel: +44 149 4 459200
France Tel: +33 1 41 19 21 99
Germany Tel: +49 241 523030
India Tel: +91 80 67877200
China Tel: +86 10 8219 7688
Singapore Tel: +65 6595 6388

P/N 6008420 Rev D ©2016 TSI Incorporated

Printed in U.S.A.

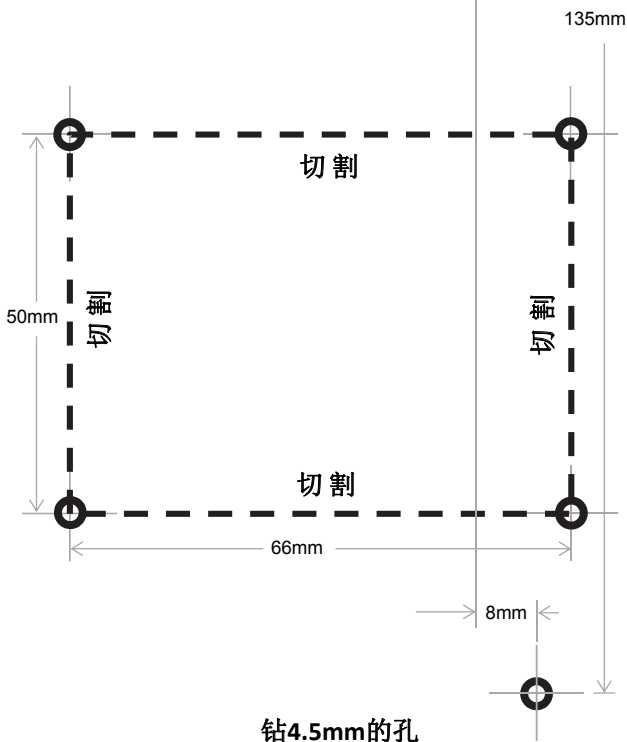


IPM2.5-AD 墙壁安装模板



说明

- 1.用胶带贴在墙上，用水平仪将其摆正。
- 2.用定准器或尖锐的工具标记出孔的位置和切割线。
- 3.将模板移除。
- 4.在石膏板上钻孔并切割出矩形孔。
- 5.请参阅服务手册获取安装说明。



设备的外缘线 - 请勿切割