

Voir à travers le



**TSI® Quest™ Edge 7**  
**Dosimètres personnels**  
**de bruit**





# Dans les environnements de travail bruyants, la protection de votre ouïe est essentielle pour rester en sécurité et en bonne santé.



Le **dosimètre personnel de bruit TSI® Quest™ Edge 7** est un instrument puissant et intuitif conçu pour identifier les risques de perte auditive et renseigner la conception des programmes de protection auditive et des contrôles techniques.

Ses innombrables capacités fournissent des données précises et complètes en temps réel sur les niveaux d'exposition au bruit. Le Edge 7 est spécialement conçu durer dans le temps, même dans les environnements difficiles, sans compromettre la fiabilité de ses performances. Protégez vos employés des niveaux de bruit dangereux au travail avec le tout nouveau Dosimètre Personnel de Bruit, TSI® Quest™ Edge 7.



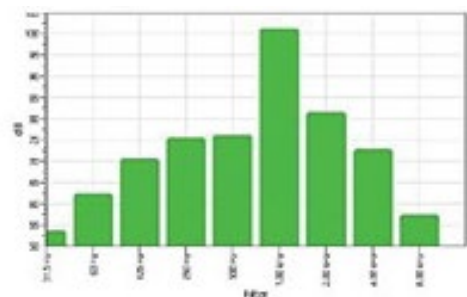
## Puissantes Fonctionnalités

Le Dosimètre Personnel de Bruit Quest™ Edge 7 offre des paramètres configurables par l'utilisateur, ce qui vous permet de contrôler la configuration des fonctionnalités et l'analyse en fonction de vos besoins spécifiques. Le Edge 7 est offert avec l'ensemble de toutes les fonctionnalités dont vous avez besoin, sans aucun coût supplémentaire.

- La capture et l'analyse des données de **bande d'octave 1/1** permet de comprendre les niveaux de bruit à basse et haute fréquence afin d'assurer une protection auditive adéquate, ainsi que la validation du contrôle technique et l'identification des changements potentiels nécessaires.
- La fonction **Notes vocales** vous permet de capturer une note verbale sur l'emplacement, la description ou l'événement sonore, qui s'affichera dans l'ensemble de données horodatées pour référence dans une analyse ultérieure.
- **La surveillance du seuil de plafond** compte le nombre de fois que le niveau sonore mesuré a dépassé les paramètres prédéfinis de seuil de plafond. Ces données peuvent renseigner vos décisions sur la mise en œuvre des contrôles techniques et des modifications de l'appareil de protection auditive.
- **L'indicateur de dose LED** clignote pour identifier facilement les individus qui ont atteint leur exposition quotidienne maximale au bruit.
- La technologie **Bluetooth® BLE5** (en option) se synchronise avec l'application mobile Edge dB  pour la visualisation et la gestion des données à distance sécurisée.
- La fonction **d'enregistrement audio** enregistre automatiquement l'audio d'un événement sonore au-dessus d'un niveau dB configurable et peut être consultée dans votre ensemble de données horodatées, ce qui permet d'améliorer les diagnostics et de gagner du temps lors de l'analyse. 
- La fonctionnalité **Pause Study** permet d'éliminer les données sur le bruit liées aux prises de pauses, aux changements d'emplacement/de lieu de travail ou les déplacements hors site afin de donner une représentation plus précise des environnements de travail.

# CAPACIT

# DURABLE



Filter Summary - Dose

Filter	Dose
125 Hz	0%
250 Hz	0%
500 Hz	0%
1000 Hz	0%
2000 Hz	0%
4000 Hz	10%
8000 Hz	10%
16000 Hz	0%
32000 Hz	0%

## Conçu pour durer

Spécialement conçu pour une utilisation au jour le jour dans des environnements difficiles.

- Pare-brise robuste conçu pour une utilisation quotidienne et est facile à retirer pour le calibrage.
- Le microphone MEMS 1/2» est conçu pour résister à une utilisation rigoureuse.
- L'unité compacte se monte facilement et en toute sécurité à l'épaule, de sorte que vous pouvez vous déplacer et travailler sans vous soucier du dosimètre.
- Le revêtement en caoutchouc résistant aux chocs offre une meilleure protection et durabilité.

Basculer entre 4 dosimètres internes différents

D1:OSHA HC  
14:33  
LAS 49.4 dB  
LASMx 52.0 dB  
TH:80,ER:5,CL:90,SLOW-A

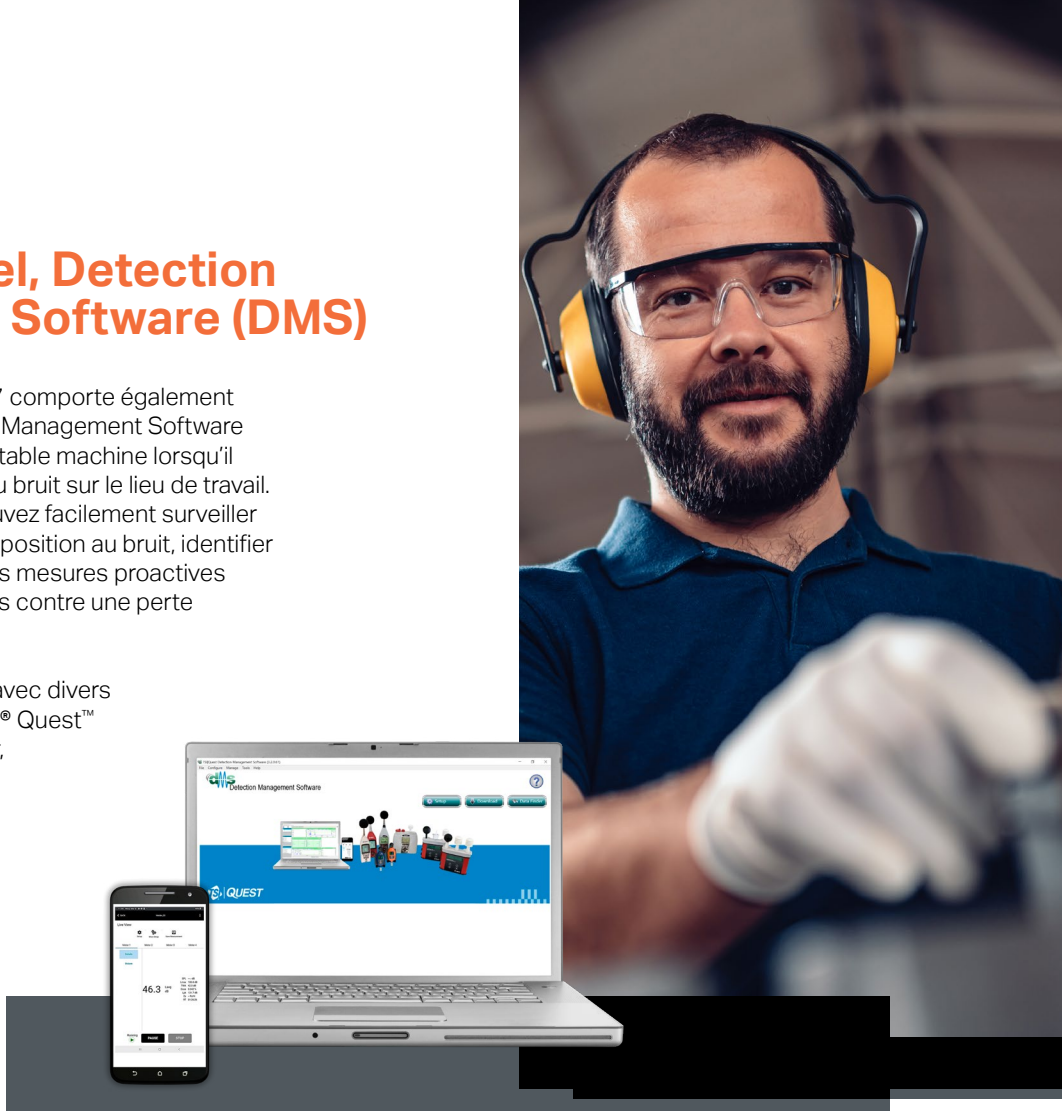
Appuyez une fois pour créer une note vocale

# TESTES

## Intuitif logiciel, Detection Management Software (DMS)

Le dosimètre Quest™ Edge 7 comporte également un logiciel appelé Detection Management Software (DMS), ce qui en fait une véritable machine lorsqu'il s'agit de gérer l'exposition au bruit sur le lieu de travail. Grâce à ce logiciel, vous pouvez facilement surveiller et analyser les données d'exposition au bruit, identifier les tendances et prendre des mesures proactives pour protéger vos travailleurs contre une perte auditive potentielle.

Le logiciel DMS fonctionne avec divers instruments de mesures TSI® Quest™ et vous permet d'enregistrer, d'analyser de visualiser et de générer des rapports sur l'exposition a de nombreux risques professionnels et environnementaux.



**Contactez-nous dès aujourd'hui pour en savoir plus sur ce puissant instrument - Dosimètre Personnel de Bruit, Quest™ Edge 7 .**

**Scannez le QR Code pour en savoir plus ou visitez**

**[tsi.com/edge7](https://tsi.com/edge7)**



## Protégez votre instrument

TSI® a de nouveaux plans de service pour les dosimètres Quest™ Edge avec calibrage et couverture de garantie supplémentaire.

Contactez-nous pour en savoir plus sur les offres de service TSI ou visitez **[TSI.com/edge-service-plan](https://tsi.com/edge-service-plan)**



**Knowledge Beyond Measure.**

**TSI Incorporated** - Visitez notre site web **[www.tsi.com](https://www.tsi.com)** pour plus d'informations.

**États-Unis** Tél: +1 800 874 2811  
**Royaume-Uni** Tél: +44 149 4 459200  
**France** Tél: +33 1 41 19 21 99  
**Allemagne** Tél: +49 241 523030

**Inde** Tél: +91 80 67877200  
**Chine** Tél: +86 10 8219 7688  
**Singapour** Tél: +65 6595 6388

TSI et le logo TSI sont des marques déposées de TSI Incorporated aux États-Unis et peuvent être protégés par les enregistrements de marques d'autres pays

La marque verbale et les logos Bluetooth® sont des marques déposées appartenant à Bluetooth SIG, Inc. et toute utilisation de ces marques par TSI Incorporated est sous licence. Les autres marques et noms commerciaux appartiennent à leurs propriétaires respectifs.