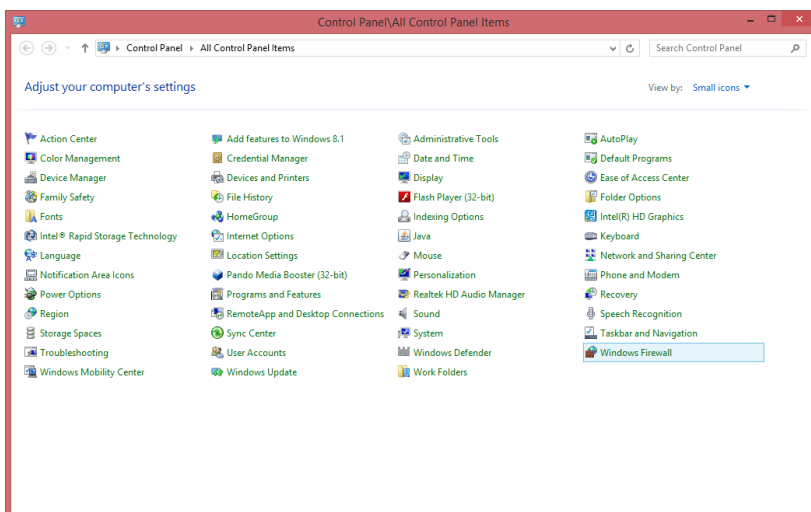
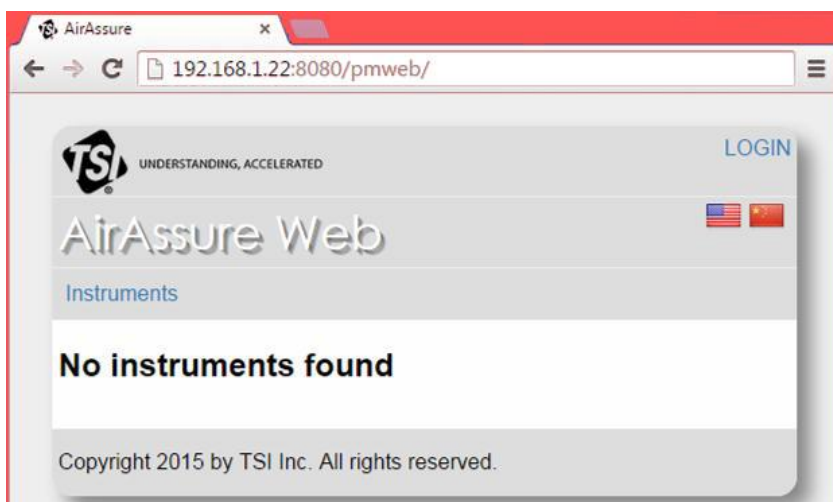


怎样设置 WINDOWS® 防火墙允许 AIRASSURE WEB 通讯

应用说明 PM2.5-001

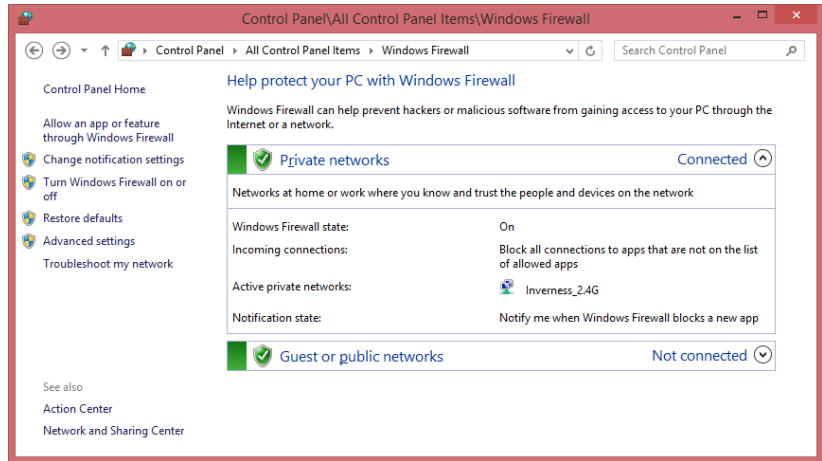
1. 首先核查如下信息：
 - a. 所有的仪器和 Tomcat™ 服务器处于同一个网络中
 - b. Java®和 Tomcat™设置正确
 - c. 每个监测器都已设置为发送数据到 AirAssure web 服务器 IP 地址。
2. 如果 AirAssure web 页面仍未显示仪器，可能是 Windows®防火墙阻止了通讯。
3. 打开控制面板然后点击 Windows® Firewall（防火墙）图标。



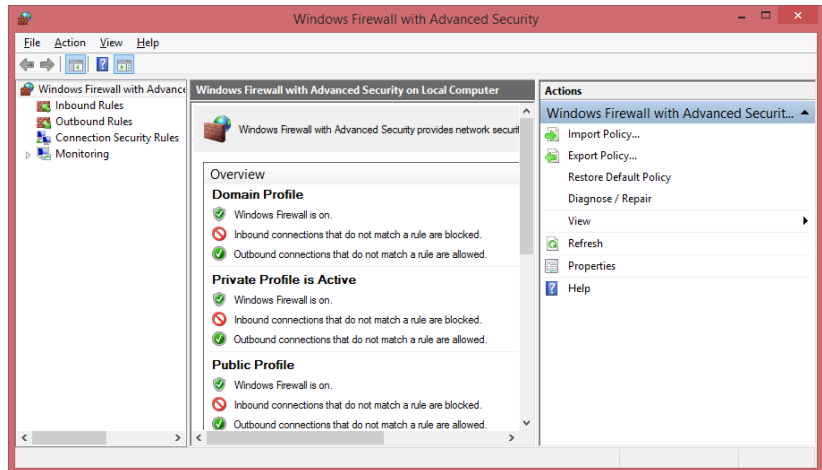
TSI and TSI logo are registered trademarks of TSI Incorporated. Windows is a registered trademark of Microsoft Corporation. Java is a registered trademark of Oracle and/or its affiliates. "Apache Tomcat" and "Tomcat" are trademarks of the Apache Software Foundation.



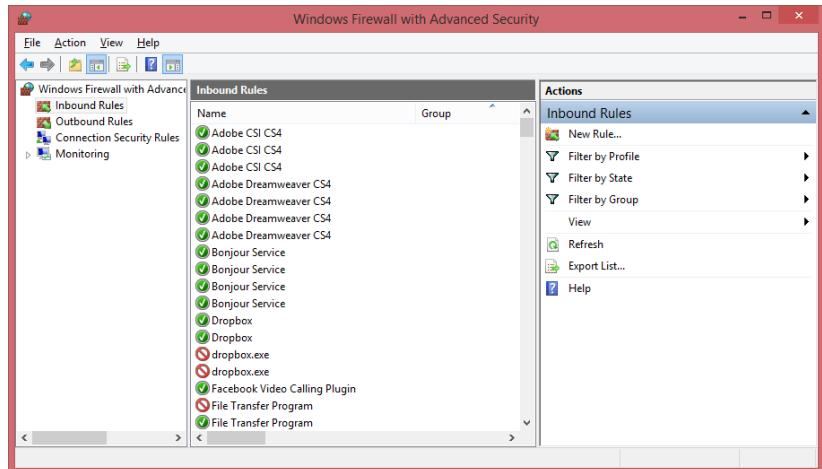
4. 从左侧菜单中选择 **Advanced settings**（高级设置）。



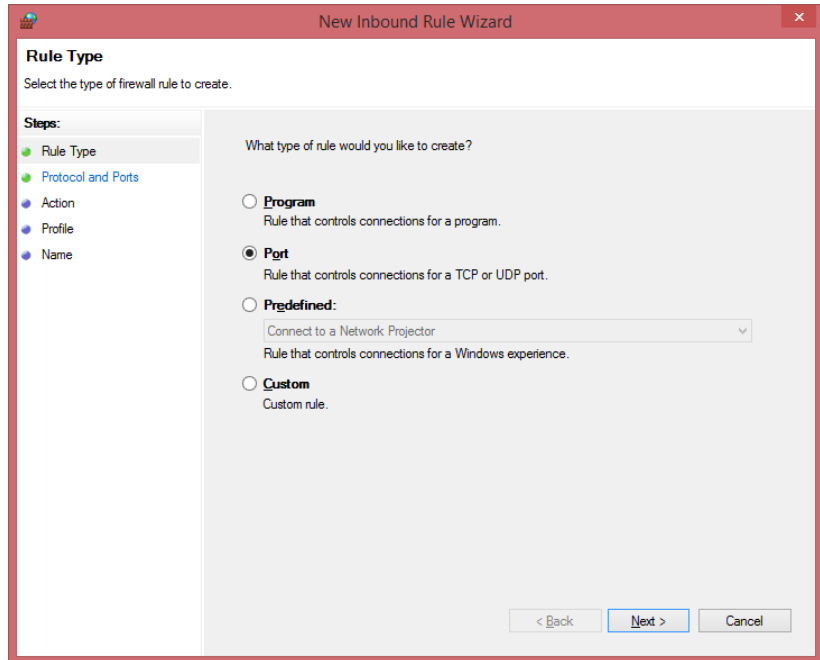
5. 在左侧的菜单中点击 **Inbound Rules**（进站规则）。



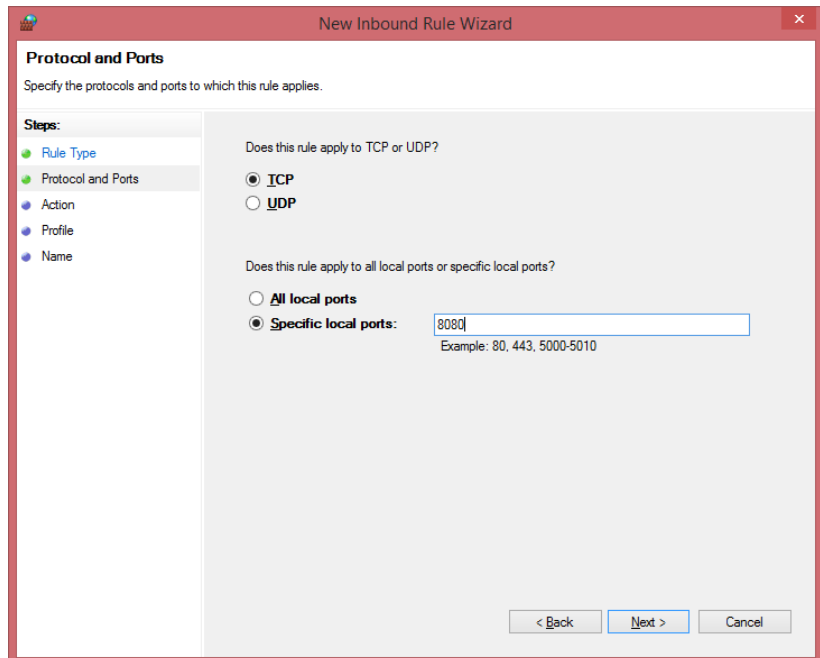
6. 在右侧的菜单中点击 **New Rule**（新规则）。



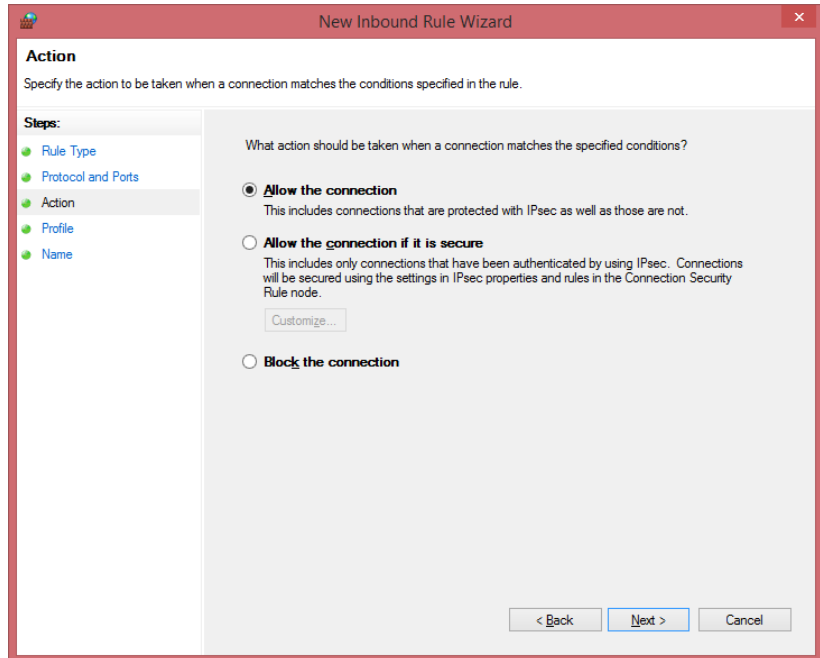
7. 点击 **Port**（端口），然后点击 **Next**（下一步）。



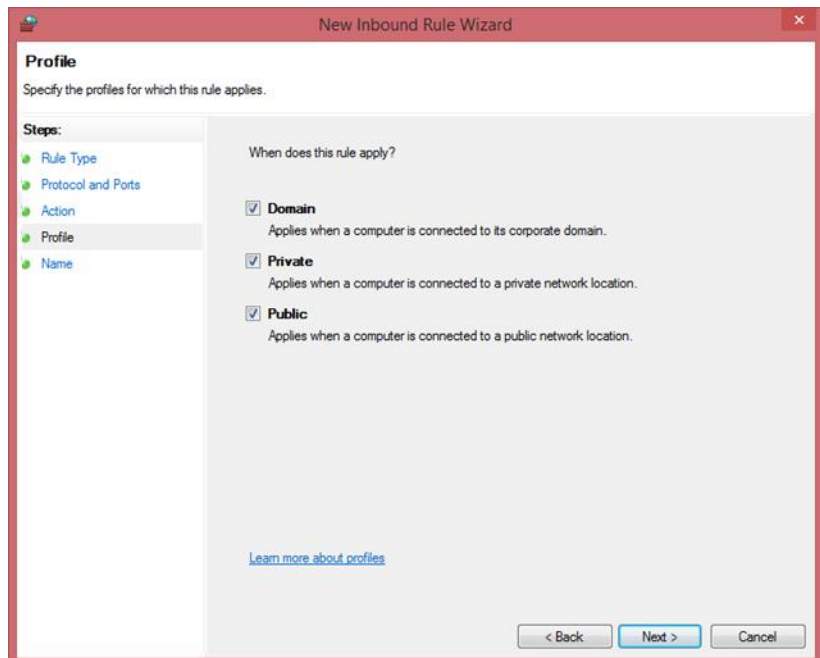
8. 在 **Specific Local Ports**（特定的本地端口）选项后输入“8080”。



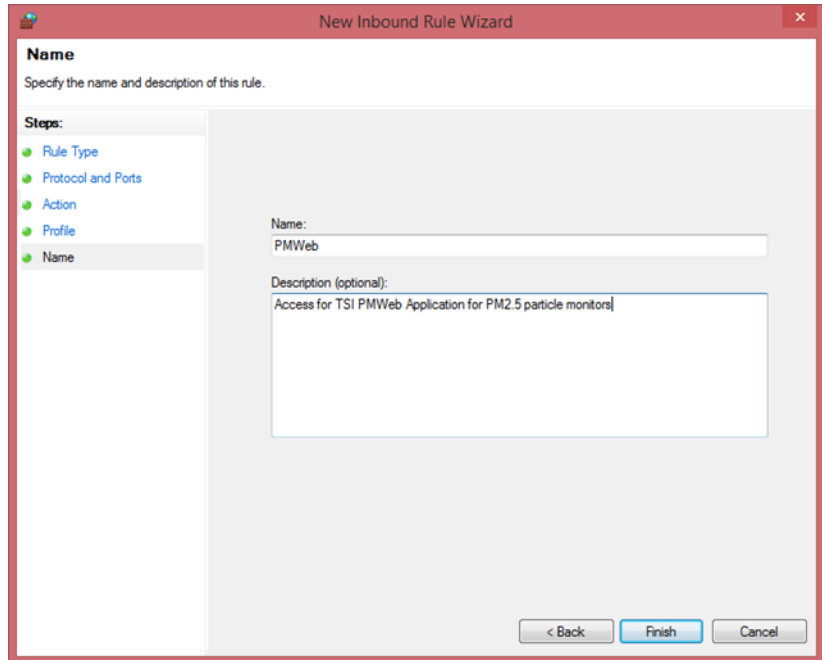
9. 点击 **Next**（下一步）。



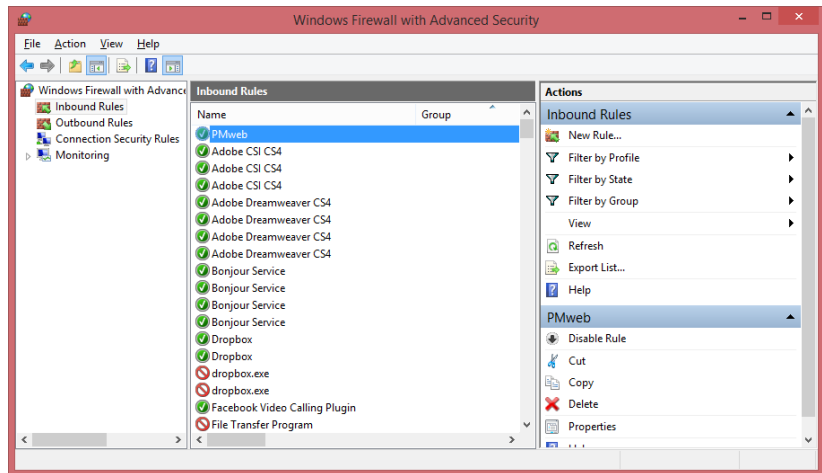
10. 点击 **Next**（下一步）。



11. 如图所示，输入用户名和描述，然后点击 **Finish**（完成）。



12. 关闭防火墙应用程序。



13. AirAssure web 服务器已更新。更新大概需要等待 5 分钟。然后您需要重启监测器。

AirAssure Web

Instruments

Instruments

25 50 All

Instrument	PM 2.5 (ug/m3)
JF Home	15
Beijing Office	35
Shoreview MN (Outdoor)	10
Front Lobby	5
Machine Shop	7
Receiving Dock	14
Lunchroom	3



UNDERSTANDING, ACCELERATED

TSI Incorporated – Visit our website www.tsi.com for more information.

USA	Tel: +1 800 874 2811	India	Tel: +91 80 67877200
UK	Tel: +44 149 4 459200	China	Tel: +86 10 8219 7688
France	Tel: +33 1 41 19 21 99	Singapore	Tel: +65 6595 6388
Germany	Tel: +49 241 523030		