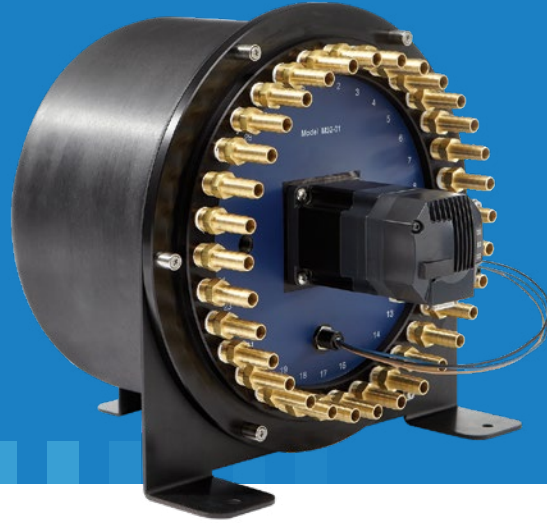




® Knowledge Beyond Measure.

空气多点 采样设备

M32-01 型



信息源自于更高口径的数据。

TSI® M32-01多点采样设备为进行大面积区域多点监测，使用单个粒子计数器的测量提供了一个较为经济的方案。M32-01型可以进行趋势分析和洁净室的验证。本产品共有32个采样口，可与TSI®流量为1 CFM (28.3 L/min)的AeroTrak®便携式粒子计数器相兼容，仪器粒径通道可小至0.1 μm。本款仪器可通过FMS 5软件控制，允许用户通过配置和控制系统以满足要求。

M32-01型空气多点采样设备基于TSI®公司公认的粒子测量标准的良好声誉，拥有两年质保。

功能和优点

- 多路监控多达32个点的位置
- 自净时间短
- 多点采样较为经济
- 双向控制能力
- 采样管路可长达38.1m
- 采样点顺序可编程
- FMS 5软件控制
- 可与流量为1 CFM (28.3 L/min) AeroTrak®便携式粒子计数器相兼容
- 综合控制器的低复杂性
- 使用压力传感器以确保真空流量



规格

空气多点采样设备

M32-01 型

多点采样系统

采样口	32 通道
兼容性	可与流量为 28.3 L/min (1 CFM) 的 TSI® AeroTrak® 便携式粒子计数器兼容

多点采样设备

流量	标值 3 CFM (85.0 L/min)
调零时间	小于 10 秒
交叉干扰	每个采样口交叉干扰 <0.2%
采样管管径	3/8" 外径, 1/2" 内径
采样管长度	每个端口可连接 38.1 米, 避免管路弯曲或打结
配件提供	倒钩进气口可连接 3/8" 外径管
控制	多点采样器通过 FMS 5 软件控制或者通过超级终端发送指令到该设备
通讯口	RS-232
软件兼容	FMS 5 软件
方向控制	双向步进马达
安装	孔在安装脚处
电源	24 VDC, 4.0 A
体积 (高长宽)	10.7 in. x 10.7 in. x 12.9 in. (27.2 cm x 27.2 cm x 32.8 cm)
重量	10 lb (4.54 kg)
操作范围	59° - 113°F (15° - 45°C), 85% 相对湿度 非结露
质保	两年
参考位置	集合原点传感器
包含配件	在线操作手册, 电源线, 通讯线
可选配件	等速采样探头, 采样管, 风泵

多点采样器风泵要求

风泵要求	一个
流速*	大于 170 m³/hr

* 基于使用所有 32 个采样端口。
当使用采样端口 < 32 个时, 流速将降低

规格如有变动, 恕不另行通知。

AeroTrak, TSI 和 TSI Logo 是 TSI 在美国注册的注册商标, 并可能受到其他国家商标注册法律的保护。



Knowledge Beyond Measure.

TSI Incorporated - 欢迎访问我们的网站 www.tsi.com 获取更多的信息。

美国 Tel: +1 800 874 2811
英国 Tel: +44 149 4 459200
法国 Tel: +33 1 41 19 21 99
德国 Tel: +49 241 523030

印度 Tel: +91 80 67877200
中国 Tel: +86 10 8219 7688
新加坡 Tel: +65 6595 6388



欲了解更多资讯, 请关注 TSI 官方微信公众号“美国 TSI”。

Email tsichina@tsi.com
Web www.tsi.com/cn