

ANDAS
LÄTTARE

PORTACOUNT® PRO och PRO+ tillpassningstestare av andningsskydd utför tillpassningstestning som utryckningspersonal kan lita sig på



HÄLSA OCH SÄKERHET

Tillpassningstestning av andningsskydd



TRUST. SCIENCE. INNOVATION.



Tillpassningstestning på rätt sätt innebär att du förbättrar riskhanteringsprogrammet samtidigt som bästa möjliga skydd åstadkommes för din utryckningspersonal. Lika viktigt är naturligtvis att alla myndighetsbestämmelser följs. PORTACOUNT PRO tillpassningstestare för andningskydd utgör mer än enbart en komponent i utrustningen. Den ger också sinnesfrid.

Introduktion av den nya PORTACOUNT PRO+ med inbyggd N95 Companion™-teknologi och av PORTACOUNT PRO tillpassningstestare av andningskydd:

- Nya snabbare testtider vid P1- och P2-tillpassningstestning
- Enklare och lättare att använda
- Uppfyller bestämmelserna för alla andningskydd, inklusive P1 och P2, i Europa
- Fristående drift, ingen extern dator erfordras

PORTACOUNT PRO+ tillpassningstestare av andningskydd – gör allt som behövs

Ingen annan tillpassningstestare kan vad kvantiteten beträffar tillpassningstesta alla typer av andningskydd – gasmasker, slutna andningsapparater (SCBA), andningskydd – även andningskydd av typen P1 och P2 (filtrerande ansiktsdel) för engångsbruk. Om masken kräver tillpassningstestning, räkna då med att PORTACOUNT PRO+ på snabbaste och enklaste sätt tillhandahåller en metod för godkänd tillpassningstest.



sta på rätt sätt



Det rör sig om mer än en tillpassningstest. Det gäller någons liv.

Utryckningspersonal arbetar dagligen i livshotande miljö och förtjänar därför bästa möjliga skydd. Existerande förfaranden för kvalitativ tillpassningstestning, såsom vid användning av irriterande rök, bananolja, sackarin och Bitrex®, begränsas av validering och lagstiftning till nivåer för godkännande/underkännande lika med en passningsfaktor på 100. OSHA och europeiska arbetsmiljöorganisationer tillåter endast kvalitativ tillpassningstestning med denna minimala passningsfaktor för halvtäckande masker och för P-klassade andningskydd med filtrerande ansiktsdelar.

Även om en passningsfaktor på 100 kan vara tillräckligt bra för en halvtäckande mask, förtjänar utryckningspersonal, som satsar sin överlevnad på en SCBA-övertrycksmask, den tillförlitlighet som endast en kvantitativ tillpassningstest med hjälp av PORTACOUNT Pro tillpassningstestare tillhandahåller. OSHA och NFPA kräver en skyddsfaktor på minst 500 för ansiktsheltäckande andningskydd, medan bestämmelserna i Storbritannien specificerar en faktor på 2000. Det finns ingen kvalitativ metod som uppfyller dessa krav. Man kan inte nöja sig med minimikrav när människoliv står på spel.

Det ska vidare framhållas att gasmasker och skyddsmasker som används vid kravaller och upplopp kräver kvantitativ tillpassningstestning. Eftersom kvalitativa metoder är begränsade till en passningsfaktor på 100, tillåts de inte. USA:s och NATO:s militära myndigheter är av samma uppfattning. De har valt en militär version av PORTACOUNT tillpassningstestare, eftersom den är det enda instrument som uppfyller deras stränga krav.

Tillpassningstestning som är snabb, lätt och noggrann

PORTACOUNT Pro och Pro+ tillpassningstestare eliminerar det gissningsarbete som är förknippat med omständliga och felbenägna metoder för kvalitativ tillpassningstestning. I stället för att vara beroende av en persons kemiska känslighet eller samarbete under en kvalitativ tillpassningstest, mäter båda PORTACOUNT Pro tillpassningstestare den faktiska passningen.

Det är värt att beakta att en riktigt utförd tillpassningstest mäter maskpassning under förhållanden som ligger nära autentisk användning. Detta är precis det som åstadkoms av PORTACOUNT Pro tillpassningstestare. De mäter passningen samtidigt som användaren utför en serie aktiviteter, nämligen rör sig, andas och talar, vilka är utformade att motsvara de aktiviteter som utförs på fältet. Andra kvantitativa tillpassningstestare utför en uppskattning av maskpassningen samtidigt som maskförsedd person håller andan och förblir orörlig ... inte precis ett tillstånd som överensstämmer med verkliga förhållanden.



Fristående drift, ingen dator erfordras

Det går nu snabbare att installera bägge enheterna och de är lättare att använda, eftersom de inte kräver någon extern dator. Färgpekskärmen gör att du själv kan reglera testkörningen genom att helt enkelt peka med fingret, en penna eller ett stift. Det erfordras dock en dator för rapportgenerering och valfri utskrift av tillpassningstestkort. Anslut bara ett USB-minne och lagra tillpassningstestdata och överför dessa till en PC-dator för förvaring av dataposterna.

Kvantitativ testning även på P1- och P2-andningsskydd

Din organisation använder sig kanske redan av kasserbara andningsskydd av typen P1 eller P2 (filtrerande ansiktsdel) för skydd mot tuberkulos, SARS eller som beredskap mot pandemi. PORTACOUNT PRO+ tillpassningstestare är det enda instrument med vilket kvantitativ tillpassningstestning kan utföras på dessa andningsskydd.

Den nya tillpassningstestaren PORTACOUNT Pro+ erbjuder:

- Snabbare testtider vid P1- och P2-tillpassningstestning – ned från 10 min, 24 sek till endast 7 min, 15 sek (enl. OSHA-protokoll)
- Mycket förenklad användning med den inbyggda N95-Companion-teknologin
- Omformad DMA för ökade prestanda
- Förmåga att utföra tillpassningstestning på andningsskydd av typ P1 och P2 med mycket lägre partikelkoncentrationer i omgivningsluften
- Minskat behov av en extern partikelgenerator

Tillpassningstest av ert team i deras egna maskor

Tillpassningstestadapterar finns tillgängliga för de flesta SCBA-ansiktsdelar, gasmasker och andningsskydd. Med hjälp av dessa adapterar kan du tillpassningstesta personer i deras tilldelade maskor och därmed eliminera det hygienrelaterade problem som är förknippat med användning av samma testmask. När man testar en person i hans/hennes tilldelade mask utför man också samtidigt en integritetstest av masken. Det är ingen skillnad om en läcka beror på dålig maskpassning eller på att masken är defekt. PORTACOUNT PRO tillpassningstestare mäter läckaget oavsett orsaken.



TSI Incorporated betjänar en global marknad genom att undersöka, identifiera och lösa mättningsproblem. Som branschledare inom design och produktion av precisionsinstrument bedriver TSI samarbete med forskningsinstitutioner och kunder världen över. De fastställer standarden för mätningar som hänför sig till aerosolvetenskap, luftflöde, hälsa och säkerhet, luftkvalitet inomhus, fluidodynamik och detektering av biorisker. Med sitt huvudkontor i USA och med fältkontor över hela Europa och Asien har TSI nu en världsomspännande närvaro på de marknader som vi betjänar. Våra dedikerade anställda transformerar dagligen forskning till verklighet.

TSI Incorporated - 500 Cardigan Road, Shoreview, MN 55126 USA

USA Tel: +1 800 874 2811 E-post: info@tsi.com
Storbritannien Tel: +44 149 4 459200 E-post: tsiuk@tsi.com
Frankrike Tel: +33 491 95 21 90 E-post: tsifrance@tsi.com
Tyskland Tel: +49 241 523030 E-post: tsigmbh@tsi.com
Indien Tel: +91 80 41132470 E-post: tsi-india@tsi.com
Kina Tel: +86 10 8260 1595 E-post: tsibeijing@tsi.com

Webbplats: www.tsi.com
Webbplats: www.tsiinc.co.uk
Webbplats: www.tsiinc.fr
Webbplats: www.tsiinc.de

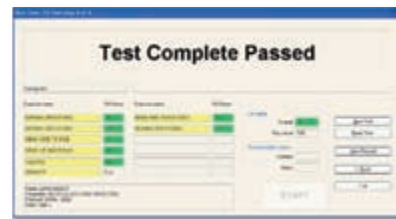


TRUST. SCIENCE. INNOVATION.

Kontakta din lokala TSI-distributör eller besök vår webbplats www.tsi.com för utförligare specifikationer.

FitPRO™ programvara för tillpassningstest gör testningen enkel

FitPRO programvara leder dig automatiskt genom tillpassningstestrutinen steg för steg. Du kan inte begå några misstag och resultaten från din tillpassningstest lagras i en databas för lätt rapportgenerering, hämtning och efterlevnad av myndighetsbestämmelser. Vill du veta vem som är aktuell för en tillpassningstest? Använd funktionerna för inbyggd rapportgenerering och skriv ut en lista.



Programvaran FitPRO möjliggör tillsammans med den valfria kortläsaren utskrift av tillpassningstestkort för alla som undergår tillpassningstestning. Detta är för utryckningspersonal ett praktiskt sätt att få bekräftelse av att de nyligen har genomgått en godkänd tillpassningstest och att de använder ett andningsskydd av korrekt märke, modell och storlek. Kortet utgör också en påminnelse om när nästa tillpassningstest ska utföras.

PORTACOUNT PRO tillpassningstestare verifierar maskpassning och dokumenterar träning

Använd realtidsdisplayen för passningsfaktorer som del av det årligen återkommande träningsprogrammet för andningsskydd. Den visar utryckningspersonalen realtidseffekterna av maskpositionering och åtdragning av maskbanden medan de utför och lär sig korrekta procedurer för påsättning av andningsskydd.

Vid godkänd tillpassningstest med PORTACOUNT PRO tillpassningstestare tillhandahålls papperskopieradokumentation av att personen ifråga har lärt sig hur masken ska påsättas på rätt sätt och har tilldelats en mask av rätt storlek så att märkskyddsnivå erhålls. Du kan vara säker på att masken erbjuder bästa möjliga passning.

Insistera på att PORTACOUNT PRO och PRO+ tillpassningstestare av andningsskydd används ... för tillpassningstest du kan lita på.

Licens beviljad under USA-patent nr 5,117,190 och andra patent från Commissariat à L'Energie Atomique, Frankrike. Amerikanska patent nr 6,125,845. Andra patentansökningar inlämnade.

TSI, TSI-logotypen och PORTACOUNT är varumärken som tillhör TSI Incorporated.