

QUESTEMP

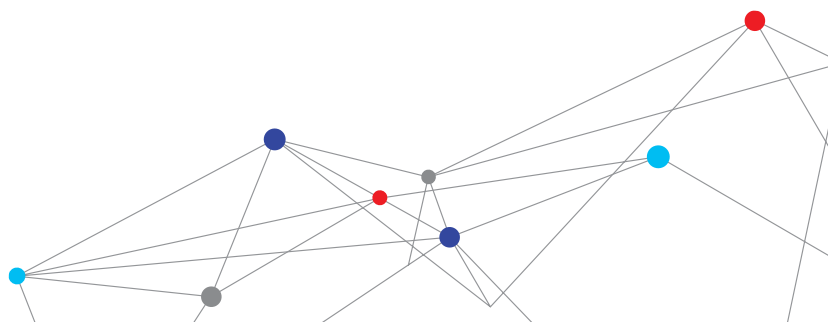
熱指數 監測儀

直觀的 QUESTemp 系列熱指數監測儀簡化您的熱指數管理。此系列監測儀可測量的參數包括溫度和相對濕度，並且計算綜合溫度熱指數 (WBGT)。



特色和優點

- + 採用WBGT感測器技術，是熱指數管理的標準方法
- + QUESTemp 32, 34和36型採用傳統經典的濕球感測技術
- + QUESTemp 44, 46和48N型採用無水濕球技術，免除每日維護的需求
- + 方便選擇各種標準的停留時間參數，有助決定工作和休息的時間比例
- + IP54的防護等級，有助於保護儀器免於暴露在灰塵、粉塵、油和水中
- + 精心設計，能夠承受在嚴酷環境中的日常使用



領先業界的 技術

QUESTEMP® 32/34/36 型
傳統濕球感測器

數據記錄

- + QUESTemp® 34/36型可記錄檢測數據，以供後續下載分析
- + 與 Quest DMS 檢測管理軟體相容
- + 數據分析對於制定熱指數管理計畫是必要的



傳統濕球

- + 經典技術，使用傳統濕球計算 WBGT
- + 配備濕球，乾球，黑球和相對濕度感測器
- + 為是否需要熱指數控制提供有效的數據基礎

停留時間

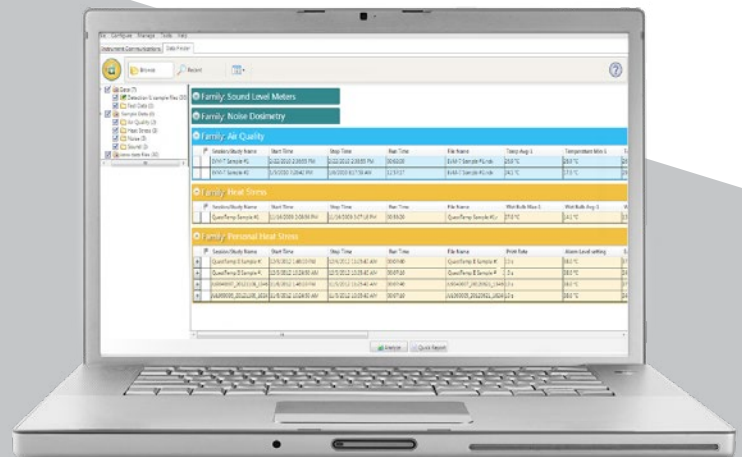
- + QUESTemp®36型可依據 ACGIH TLV, U.S. Navy PHEL Charts 和 U.S. Navy/Marine Corp. Ashore Flag Conditions 顯示停留時間；包含 EPRI 動作限值
- + 可選擇各種停留時間的標準，有助於決定工作和休息的時間比例

DMS檢測管理軟體

專為劑量檢測、聲級量測、熱指數評估及環境監測而設計，這款先進的軟體適用於安全性及職業安全衛生專業人員：

- + 設置儀器以及儲存儀器預設值
- + 檢視、下載、分享及儲存儀器數據
- + 產生圖表、表格及報告，簡單明瞭地表達量測結果
- + 匯出及分享數據

軟體搭配 TSI Quest 具數據記錄功能的檢測儀器整合，幫助您生成聲學，熱指數和環境監測的報告，提高操作效率。



選擇最適合您的 儀器型號

QUESTEMP° 44/46/48N型 無水濕球感測器

卓越的無水濕球

- + 特有的演算法計算WBGT；免除普通濕球的日常維護

停留時間

- + QUESTemp° 46/48N型可依據 ACGIH TLV, U.S. Navy PHEL charts 和U.S. Navy/ Marine Corp. Ashore Flag Conditions 顯示停留時間；QUESTemp°46型包含EPRI動作限值
- + 可選擇各種停留時間的標準，有助於決定工作和休息的時間比例



數據記錄

- + QUESTemp° 44/46/48N型可記錄檢測數據，以供後續下載分析
- + 可搭配 Quest DMS 檢測管理軟體相容
- + 數據分析對於制定熱指數管理計畫是必要的

感測器規格

	傳統濕球型號			無水濕球型號		
	QT°32	QT°34	QT°36	QT°44	QT°46	QT°48N
乾球感測器 - 1000 Ohm 鉑金 RTD 準確度和範圍：+/-0.5°C 從 0°C 至 120°C (+/-0.9°F 從 32°F 至 248°F)	+	+	+	+	+	+
濕球感測器 - 1000 Ohm 鉑金 RTD 準確度和範圍：+/-0.5°C 從 0°C 至 120°C (+/-0.9°F 從 32°F 至 248°F)	+	+	+			
無水濕球 (濕度) 感測器 準確度和範圍：+/-1.1°C (k=2) 介於 0°C 和 80°C (32°F 和 176°F)				+	+	+
黑球感測器 - 1000 Ohm 鉑金 RTD 準確度和範圍：+/-0.5°C 從 0°C 至 120°C (+/-0.9°F 從 32°F 至 248°F)	+	+	+	+	+	+
相對濕度感測器 準確度和範圍：+/-5% 從 20 至 95% (未凝結)	+	+	+	+	+	+
空氣流速感測探頭 - 全向式加熱熱敏電阻 準確度和範圍：+/- (0.1 m/s + 4%) 從 0 至 20 m/s			0		0	

說明：+儀器的特色或參數
0選配

規格

QUESTEMP 熱指數監測儀

	傳統濕球型號			無水濕球型號		
	QT [®] 32	QT [®] 34	QT [®] 36	QT [®] 44	QT [®] 46	QT [®] 48N
量測參數						
乾球、濕球和黑球溫度、相對濕度	+	+	+	+	+	+
空氣流速			0		0	
WBGT (室內) 指數	+	+	+	+	+	
WBGT (室外) 指數	+	+	+	+	+	+
熱指數 / HUMIDEX	+	+	+	+	+	
溫度讀值：攝氏或華氏	+	+	+	+	+	+
數據記錄間隔：1, 2, 5, 10, 15, 30 或 60 分鐘		+	+	+	+	+
事件記錄模式						+
顯示語言：可選中文、捷克文、英文、法文、德文、義大利文、日文、韓文、挪威文、波蘭文、葡萄牙文、俄文、西班牙文、瑞典文、土耳其文			+		+	+
頭-軀幹-腳踝加權平均 WBGT (選配三組感測器)	0	0	0	0	0	
操作溫度範圍						
感測器組件：-5° C 至 100° C (23° F 至 212° F)	+	+	+	+	+	+
電子元件：-5° C 至 60° C (23° F 至 140° F)	+	+	+	+	+	+
數據管理						
DMS 檢測管理軟體	+	+	+	+	+	+
依據 ISO7730 的熱舒適度指數						
估計熱舒適度指標 (PMV) 以及估計不滿意百分比 (PPD)			0		0	
輸出						
RS-232 串列印表機 / 電腦介面；平行印表機介面						
電源 (包括AC電源轉接器)						
9V 拋棄式電池；電池壽命 (小時)：	140	140	140	80	80	80
充電式鎳氫電池；電池壽命 (小時)：	300	300	300	160	160	160
機械結構						
D型環帶掛繩，允許免手持監測						+
三角架裝設 / 遠端感測器 允許長達 61 m (~200 ft) 的長距離量測	+	+	+	+	+	+
IP54 防水防塵保護等級	+	+	+	+	+	+
箱體尺寸 (包含感測器組件) 23.4 x 18.3 x 7.6 cm (9.2" x 7.2" x 3")	+	+	+	+	+	+
重量：1.2 kg (2.6 lb) 包含感測器組件	+	+	+	+	+	+
CE標誌	+	+	+	+	+	+

說明： + 儀器的特色和參數
0 選配

規格如有變更，恕不另行通知。
Quest是一個商標，TSI以及TSI標誌是TSI公司的註冊商標。



UNDERSTANDING, ACCELERATED

TSI Incorporated - 歡迎訪問我們的網站 www.tsi.com 了解更多資訊！

美國 電話：+1 800 874 2811
英國 電話：+44 149 4 459200
法國 電話：+33 1 41 19 21 99
德國 電話：+49 241 523030
印度 電話：+91 80 67877200
中國 電話：+86 10 8219 7688
新加坡 電話：+65 6595 6388