

# 噪音計

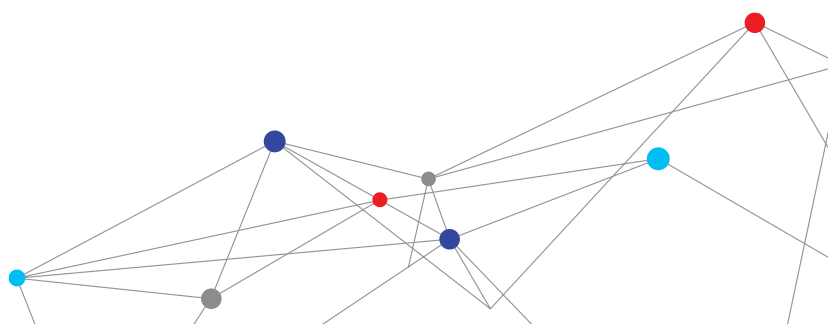
## SD-200

TSI Quest™ Sound Detector SD-200 是一款為測量工作場所噪音而設計的輕巧簡潔型噪音計。其簡單明瞭的設計使讓使用者可以輕易測量噪音，並協助使用者決定可能需要的聽力保護裝備。它的積分性能可以計算平均音壓級，用於更準確地評估間歇性的噪音。



### 特色和優點

- + 介面簡單明瞭，使用方便
- + 數據平均功能使讀值在噪音動盪環境中更穩定
- + 具LED顯示螢幕
- + 符合適用的 ANSI 和 IEC Class 2 標準
- + 與使用拋棄式電池的噪音計相比，使用充電式電池降低電池所需成本



## 規格

### 噪音計

尺寸	16.5 cm x 6.1 cm x 2.3 cm (6.5" x 2.4" x .9")
重量	約125 g (4.4 oz)
三腳架裝設	儀器背面的底部有一個 ¼" - 20 螺紋孔
機殼	ABS/聚碳酸酯
電池	鋰聚合物電池 (1000 mAh), 可充電 運行時間: 50+ 小時 (不使用LED) 低電量指示
麥克風	全向、Class 2、直徑 ½"、駐極體電容
顯示數字	2 cm (¾")解析度0.1 dB, 更新速率0.5秒
按鍵	5個按鍵, 包括F/S (快/慢反應), A/C (A/C加權), 模式, 啟動/停止, 電源開關
充電標準	隨附USB線連接電腦充電 ANSI S1.4 1983 (R 2006) A NSI S1.43 1997(R 2007) IEC 61672-1 (2002) IEC 61010-1 (2010)

### 測量

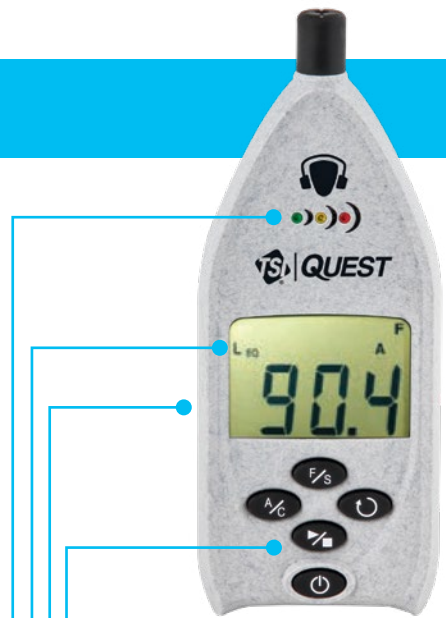
顯示數據和狀態指示	音壓級 (SPL), 平均值 (LEQ /LAVG), LED 警示(顯示聽力保護保護圖標), 最大值 (MAX), 最小值 (MIN), 運行時間, 過載 (OL), 低於檢測範圍 (UR)
測量範圍	45 至 130 dB (動態範圍)
加權	A或C
反應時間	快或慢
交換率 (ER)	3 dB 或 5 dB

### 溫度範圍

操作溫度	0 °C 至 40 °C (32 °F 至 104 °F)
操作氣壓	80 - 110 kPa
相對溼度	0% - 90%, 非冷凝
保存溫度	-20 °C 至 70 °C (-4 °F 至 158 °F)
保存氣壓	50-150 kPa

規格如有變更, 恕不另行通知。

Quest是一個商標, TSI 和 TSI 標誌是 TSI 公司的註冊商標。



#### 友善的使用者介面

- + 簡單的四個按鍵即可使用所有功能
- + 開機即測, 無須其它設定

#### 符合工業標準

- + 符合適用的 ANSI 和 IEC Class 2 標準
- + 穩定的性能提供準確可靠的讀值

#### 平均音壓級 (L<sub>EQ</sub>/L<sub>AVG</sub>)

- + 積分功能可計算平均音壓級
- + 在噪音動盪環境提供更穩定的讀值

#### LED 警示

- + 達到預設噪音警報值時, 三色LED閃爍
- + 幫助使用者了解何處需要配戴聽力保護裝備
- + 當噪音測值在 80 至 85dB 之間, 綠色 LED 閃爍
- + 當噪音測值在 85 至 105dB 之間, 黃色 LED 閃爍
- + 當噪音測值超過 105dB, 紅色 LED 閃爍

#### 可充電

- + 鋰電池每次充電提供長達 50 小時的使用
- + 節省成本, 減少更換電池的麻煩



TSI Incorporated - 歡迎訪問我們的網站 [www.tsi.com](http://www.tsi.com) 了解更多資訊!

美國 電話: +1 800 874 2811  
英國 電話: +44 149 4 459200  
法國 電話: +33 1 41 19 21 99  
德國 電話: +49 241 523030

印度 電話: +91 80 67877200  
中國 電話: +86 10 8219 7688  
新加坡 電話: +65 6595 6388